

# ИНВЕНТАРНЫЙ УЧЕТ



Практика показывает, что чаще всего жизненный цикл ИТ-актива начинается с момента появления на него прав. Это может быть право собственности, право аренды, право использования.

Во время жизненного цикла ИТ-актива нужно учитывать его перемещения, ввод и вывод из эксплуатации, возможные модернизацию и проведение ремонта. Необходимо знать – кто владелец ИТ-актива, кто является материально-ответственным за этот актив. И, конечно, необходимо учитывать физические параметры ИТ-актива – его технические характеристики и особенности.

## Портфель ИТ-активов

В решении используется единый репозиторий данных, позволяя консолидировать всю необходимую информацию об ИТ-активе в единое информационное пространство на всех этапах его жизненного цикла. ИТ-активы могут быть структурированы по различным категориям, что позволяет быстро

отсортировать их при поиске или сделать выборку для отчетности. Такими категориями могут быть: модели ИТ-активов, производители, типы ИТ-активов и другие параметры в соответствии с пожеланием заказчика. Для сужения результатов поиска возможно использование фильтрации списков.

Model Nature	Модель	Учётный номер ...	Количество	Склад	Местоположение
Серверная техника	HP ProLiant MicroServer	000128	1	ПВХ на Кедрова	/Кедрова 15/
Телекоммуникационное оборудование	HP ProLiant MicroServer	000129	1	ПВХ на Кедрова	/Кедрова 15/
Компьютерная техника рабочих мест	HP ProLiant MicroServer	000131	1	ПВХ на Кедрова	/Кедрова 15/
Оргтехника	HP ProLiant MicroServer	000132	1	ПВХ на Кедрова	/Кедрова 15/
Презентационное оборудование	HP ProLiant MicroServer	000133	1	ПВХ на Кедрова	/Кедрова 15/
Средства ИБ	HP ProLiant MicroServer	000134	1	ПВХ на Кедрова	/Кедрова 15/
Расходные материалы	HP ProLiant MicroServer	000179	1	ПВХ на Кедрова	/Кедрова 15/
Комплектующие и запчасти	HP ProLiant MicroServer	000180	1	ПВХ на Кедрова	/Кедрова 15/
Системы поддержки функционирования...	HP ProLiant MicroServer	000022	4	ПВХ на Кедрова	/Кедрова 15/
Задания	HP ProLiant MicroServer	000032	1	ПВХ на Кедрова	/Кедрова 15/
Договоры	HP ProLiant MicroServer	000055	1	ПВХ на Кедрова	/Кедрова 15/
Заявки	HP ProLiant MicroServer	000119	1	ПВХ на Кедрова	/Кедрова 15/
СРУМ	HP ProLiant MicroServer	000120	1	ПВХ на Кедрова	/Кедрова 15/
Установка ПО	HP ProLiant MicroServer	000123	1	ПВХ на Кедрова	/Кедрова 15/
	HP ProLiant MicroServer	000173	1	ПВХ на Кедрова	/Кедрова 15/
	HP ProLiant MicroServer	000079	1	ПВХ на Кедрова	/Кедрова 15/
	HP ProLiant MicroServer	000080	1	Склад	/Кедрова 15/
	HP ProLiant MicroServer	000030	1	Склад	/Кедрова 15/
	HP ProLiant MicroServer	000073	1	Склад	/Кедрова 15/
	HP ProLiant MicroServer	000030	1	Склад	/Кедрова 15/
	HP ProLiant MicroServer	000226	1	Склад	/Кедрова 15/

Рис. 1. Список ИТ-активов с наложенными фильтрами

## Комплексные ИТ-активы

Репозиторий поддерживает возможность хранения иерархических связей между объектами. Это позволяет создавать и учитывать составные ИТ-активы. При этом каждый элемент в таком составном ИТ-активе сам является отдельным ИТ-активом. Поэтому, например, модернизация – это не просто изменение параметров ИТ-актива, а замена одних активов, составляющих его, на другие. При этом замененные активы продолжают свой жизненный цикл уже вне родительского объекта.

Состав таких комплексных ИТ-активов может быть настроен в соответствии с пожеланием заказчика. Например, для рабочих станций можно учитывать только процессор, память, жесткий диск и материнскую плату, а также все компоненты вплоть до мелких составных частей.

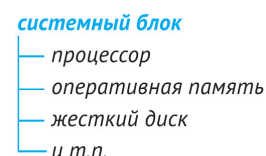


Рис. 2. Иерархические связи

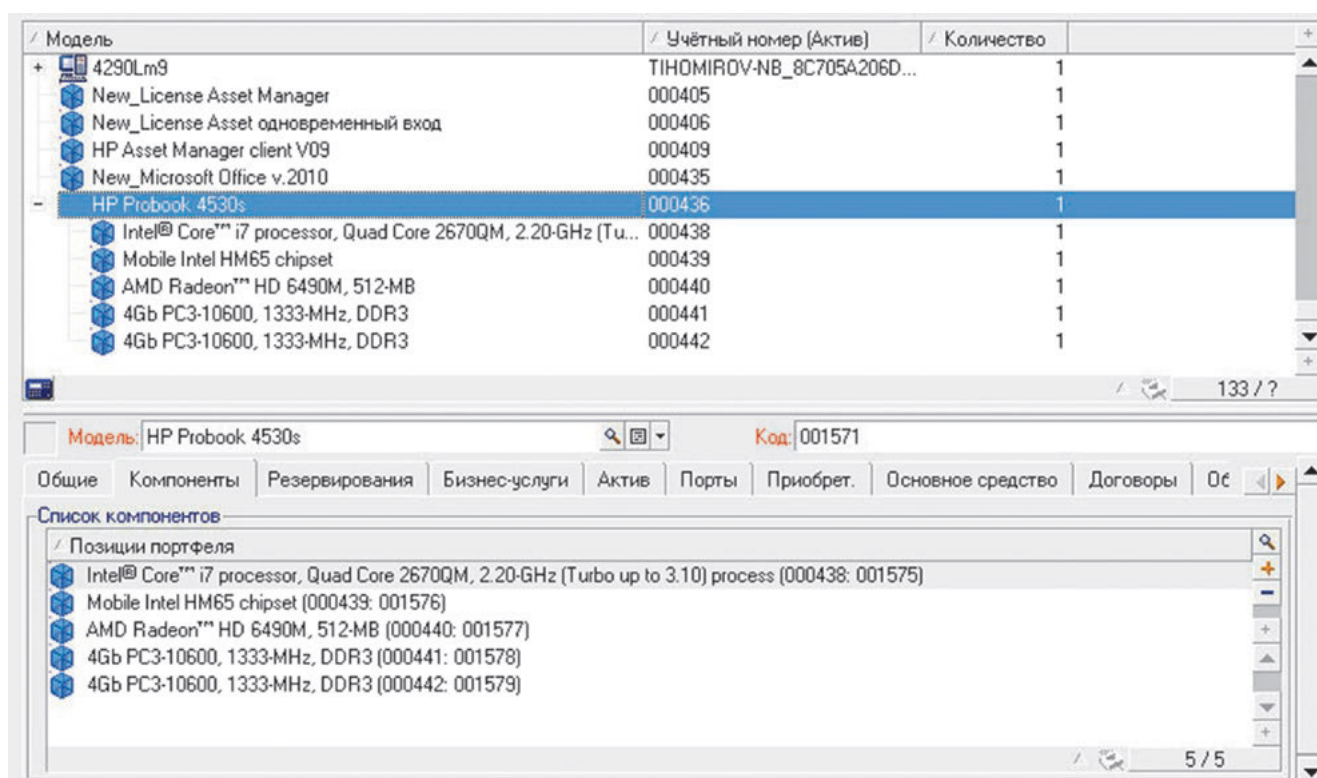


Рис. 3. Составной ИТ-актив

## Использование мастеров для типовых операций

Типовые операции инвентарного учета в соответствии с практикой заказчика в решении настраиваются с помощью специального механизма, который позволяет создавать необходимую последовательность действий. Примером такого мастера может быть мастер на перемещение ИТ-активов. Каждый мастер состоит из набора шагов, между которыми осуществляется навигация с сохранением всей введенной информации во время предыдущих действий. Между шагами происходит обработка введенных данных и существует возможность по результатам анализа изменять дальнейшую последовательность действий. Например, можно создать разную последовательность шагов после выбора, куда перемещать ИТ-актив –

пользователю или на склад.

Вместе с ИТ-активом появляется набор сопровождающих документов, определяющих: откуда он, его назначение, имеющиеся гарантии, закупочную стоимость и т.п. Во время эксплуатации ИТ-актива могут появляться другие сопутствующие документы – акты о проведении ремонта или модернизации, о продлении гарантийного срока, дополнительные артефакты в соответствии с практикой у заказчика. Такие документы нужно учитывать. Решение позволяет распечатать такие документы в рамках выполняемых сотрудниками процедур, а также приложить их к ИТ-активу для дальнейшего учета.

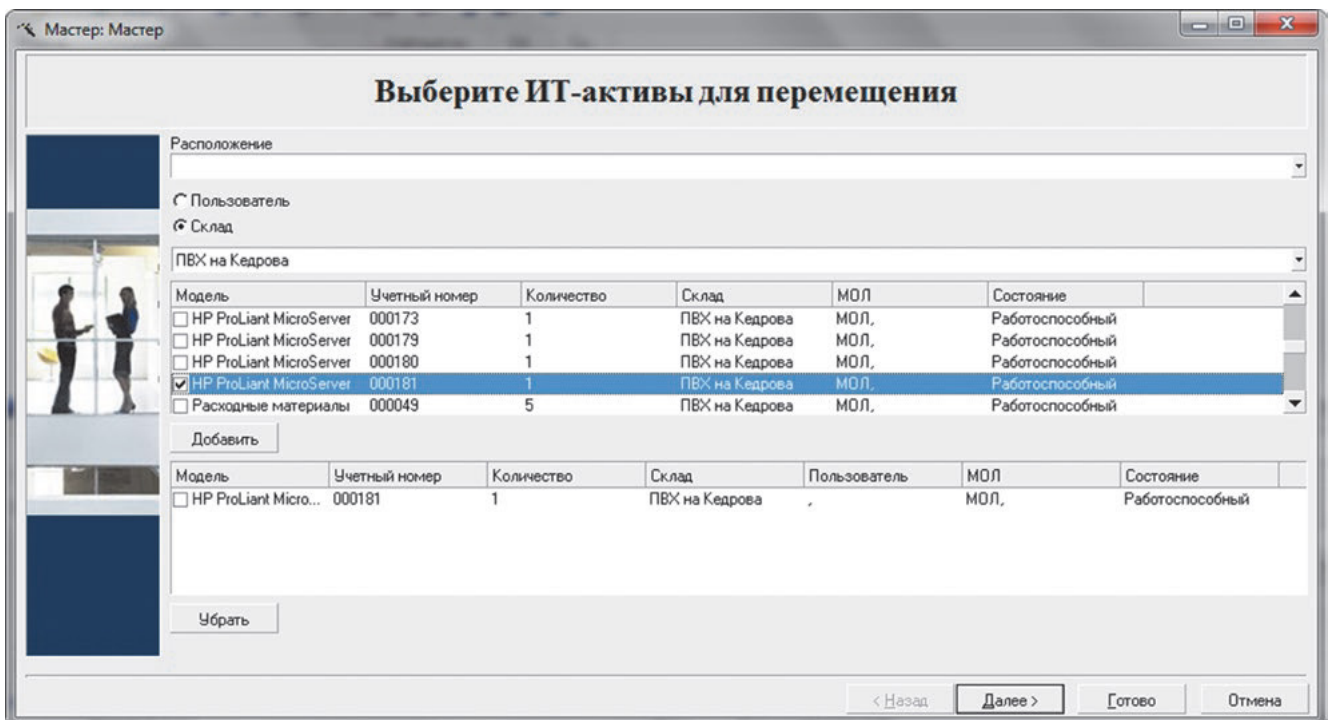


Рис. 4. Мастер перемещения ИТ-активов

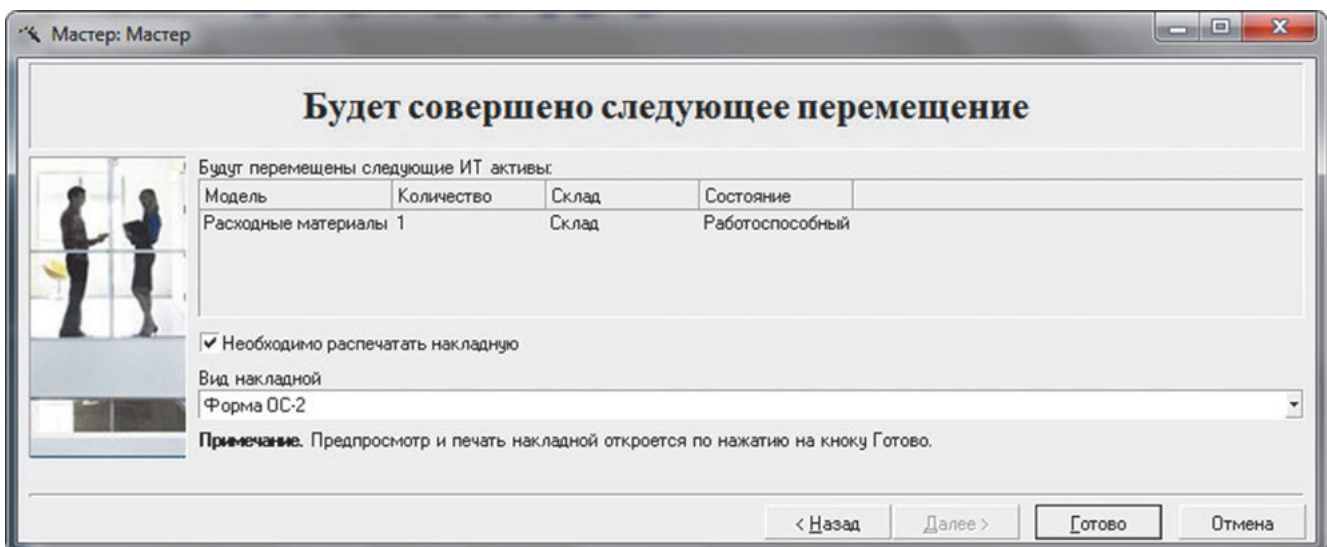


Рис. 5. Мастер перемещения ИТ-актива с возможностью печати накладной

<b>НАКЛАДНАЯ</b>				Номер документа		Дата составления	
на внутреннее перемещение				156-04/13		12.04.2011	
объектов основных средств							
Номер по порядку	Объект основных средств			Кол-во, шт	Стоимость, руб		
	Наименование	Дата приобретения	Инвентарный номер		Единицы	Всего	
1	СБ Lenovo ThinkCentre	13.04.2011	3209AE6	1	56780	56780	
<b>Итого по документу:</b>						<b>56780</b>	

Рис. 6. Пример накладной на перемещение ИТ-актива

## Контроль и обработка расхождений

Широкие возможности интеграции решения с внешними информационными системами позволяют получать информацию, в том числе из внешних систем инвентаризации (текущие параметры ИТ-активов, справочники адресов, сотрудников, орг. структуры и т.п.) и экспортировать информацию обо всех учитываемых ИТ-активах во внешние системы.

При поступлении информации об ИТ-активе из внешней системы возникает задача определения,

каким данным доверять и что делать с данными уже находящимися в системе автоматизации. Для решения этого вопроса используется специальный механизм контроля расхождений. Этот механизм позволяет отслеживать, утверждать или отклонять все изменения параметров ИТ-активов, поступающих в систему извне. Сотрудник может утвердить новое значение, отклонить его либо предложить своё.

The screenshot displays a table with columns: Название, Таблица, Значение, Старое значение, Новое значение, and Пре+. The selected row is for 'ИТ-актив с серийным № 0102270068' in the 'amPortfolio' table, with 'Память, объем' as the value. The old value is '3 Gb' and the new value is '40496800 kB (4001.64 MB)'. Below the table, the 'Общие' tab is active, showing the asset name, status ('Новое'), date of change ('02.04.2013 16:22:51'), table name, assigned user, and value. There are also fields for 'Старое значение', 'Новое значение', 'Предлагаемое значение', and 'Компьютер'. Buttons for 'Применить' and 'Отклонить' are visible on the right.

Рис. 7. Контроль и обработка расхождений

История расхождений для каждого ИТ-актива обязательно сохраняется и может быть просмотрена на специальной форме.

The screenshot shows a table with columns: Название, Таблица, Значение, Старое значение, Новое значение, Статус, and Назначенный. Two rows are visible: one for 'ИТ-актив с серийным № 0102270068' with status 'Значение принято' and another for 'ИТ-актив с серийным № 0090360014' with status 'Значение отклонено'. Below the table, the 'Общие' tab is active for the second asset, showing its name, status ('Значение отклонено'), date of change ('12.03.2013 17:16:08'), table name, assigned user, and value. Fields for 'Старое значение', 'Новое значение', 'Предлагаемое значение', and 'Компьютер' are also present. A checkbox for 'Применять для всех подобных реконсильаций' is at the bottom.

Рис. 8. История расхождений

## Проект ITAM2.ru

Наши сотрудники обладают уникальным опытом организации практик управления ИТ-активами. Наши идеи и решения реализованы у заказчиков в различных отраслях. Мы развиваем собственное решение на основе HP Asset Manager для автоматизации процессов ITAM. Компетенция членов нашей команды подтверждена многими сертификатами в областях ITAM и ITSM.

## Контакты

E-mail: [info@itam2.ru](mailto:info@itam2.ru)

